

**ИНФОРМАЦИЯ
ОБ ИМУЩЕСТВЕННОМ КОМПЛЕКСЕ,
РАСПОЛОЖЕННОМ ПО АДРЕСУ:
ТУЛЬСКАЯ ОБЛ., ЩЕКИНСКИЙ РАЙОН,
РП. ПЕРВОМАЙСКИЙ, УЛ. ЮЖНАЯ, Д. 41**

БЛИЗЛЕЖАЩИЕ ГОРОДА ОТ МЕСТОРАСПОЛОЖЕНИЯ ИМУЩЕСТВЕННОГО КОМПЛЕКСА



Преимущества
имущественного комплекса:
- транспортная доступность,
- развитая инфраструктура,
- в 500 м. от трассы М-2
подъезд к Туле, 36-й километр



5 км до центра г. Щекино



65 км до центра г. Одоев



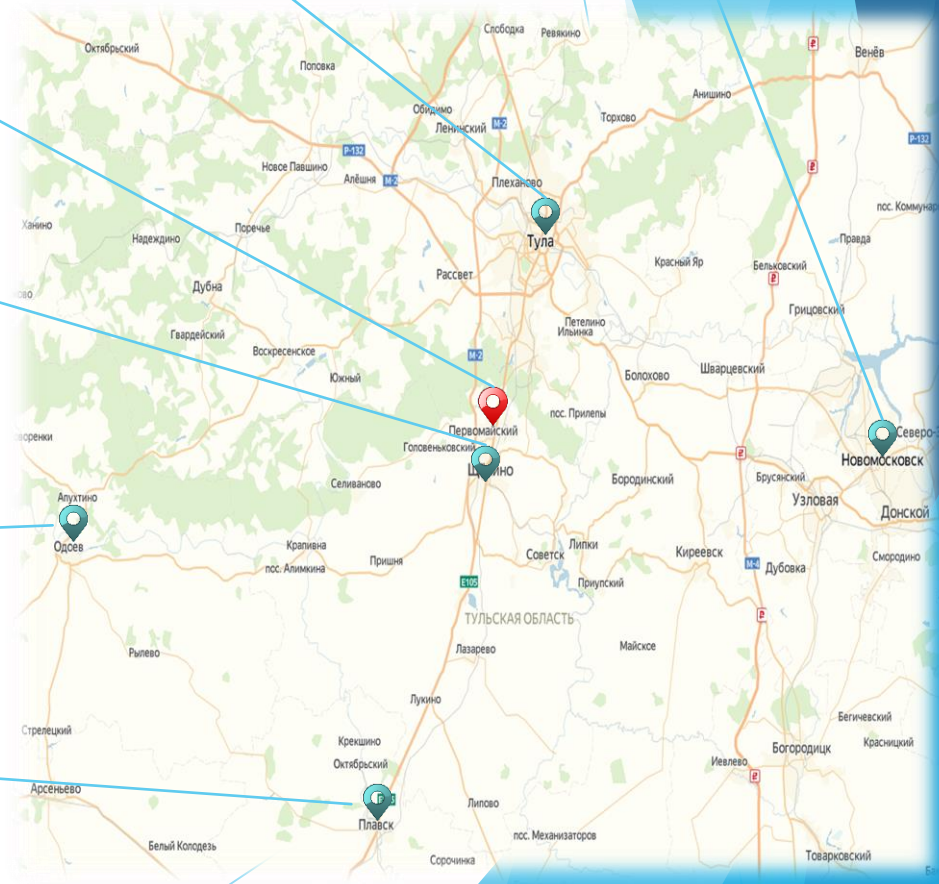
40 км до центра г. Плавска



20 км до центра г. Тула



75 км до центра г.
Новомосковский



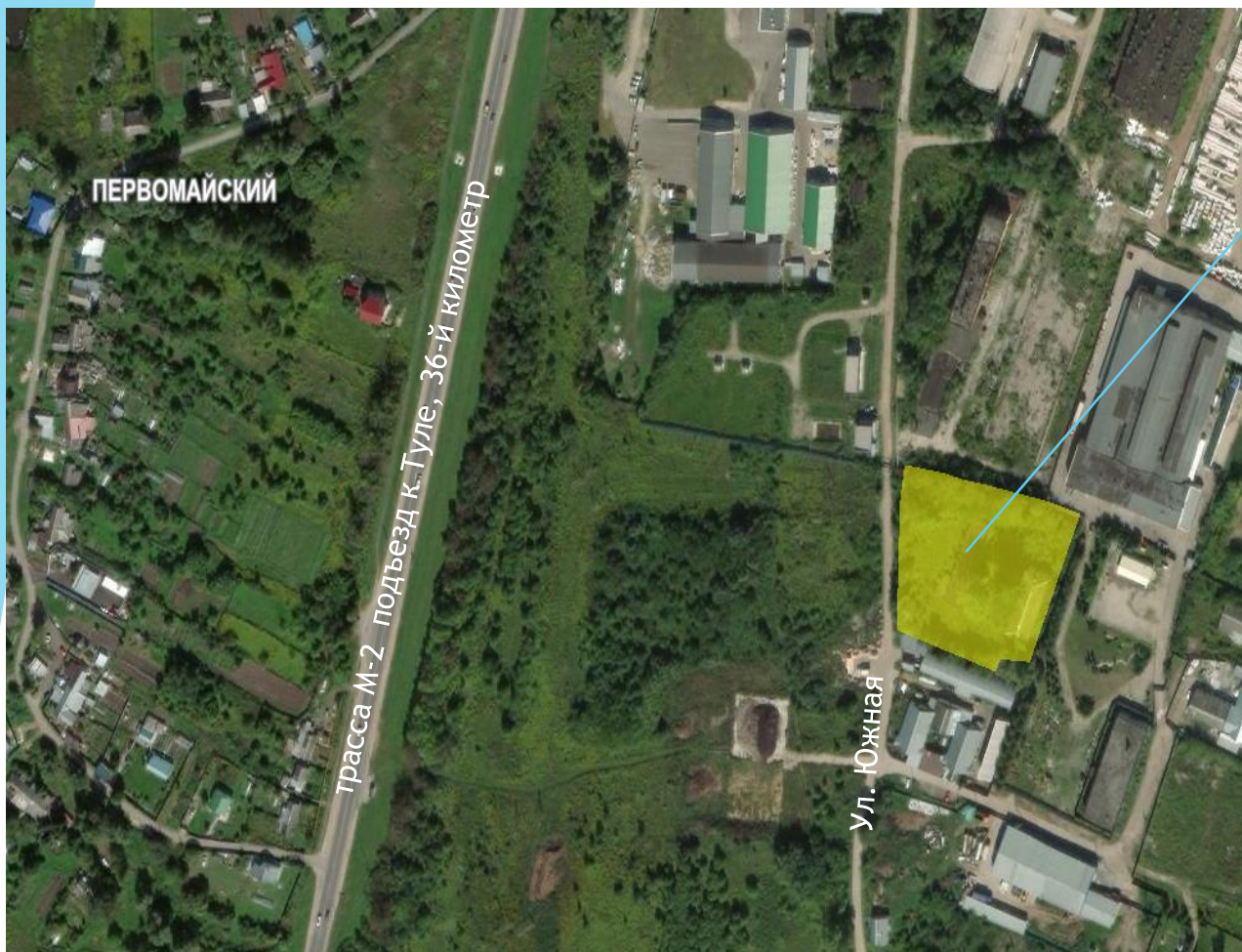
ИНФОРМАЦИЯ ОБ ИМУЩЕСТВЕННОМ КОМПЛЕКСЕ

Состав имущественного комплекса:

- 2-ух этажное нежилое здание, общая площадь 505,3 кв.м, лит. А, кадастровый номер: 71:22:030343:1494;
- Нежилое здание (мастерские), общая площадь 456,3 кв.м, лит. Б, Б1, кадастровый номер: 71:22:030343:8344;
- Сарай, общая площадь 25,1 кв.м, лит. Г, кадастровый номер: 71:22:030343:8614;
- Сарай, общая площадь 49 кв.м, лит. Г1, кадастровый номер: 71:22:030343:8621.
- Два объекта движимого имущества (гаражи);
- Земельный участок, категория земель: земли населенных пунктов, общая площадь 7 400 кв. м, кадастровый номер 71:22:030343:18.

Имущественный комплекс расположен в 500 м от трассы М-2 подъезд к Туле, 36-й километр (близость ж/д станции, удобная транспортная развязка), на большом земельном участке предоставляющий широкие возможности для использования комплекса.





Земельный участок с кадастровым номером
71:22:030343:18
Площадь 7 400 кв.м.

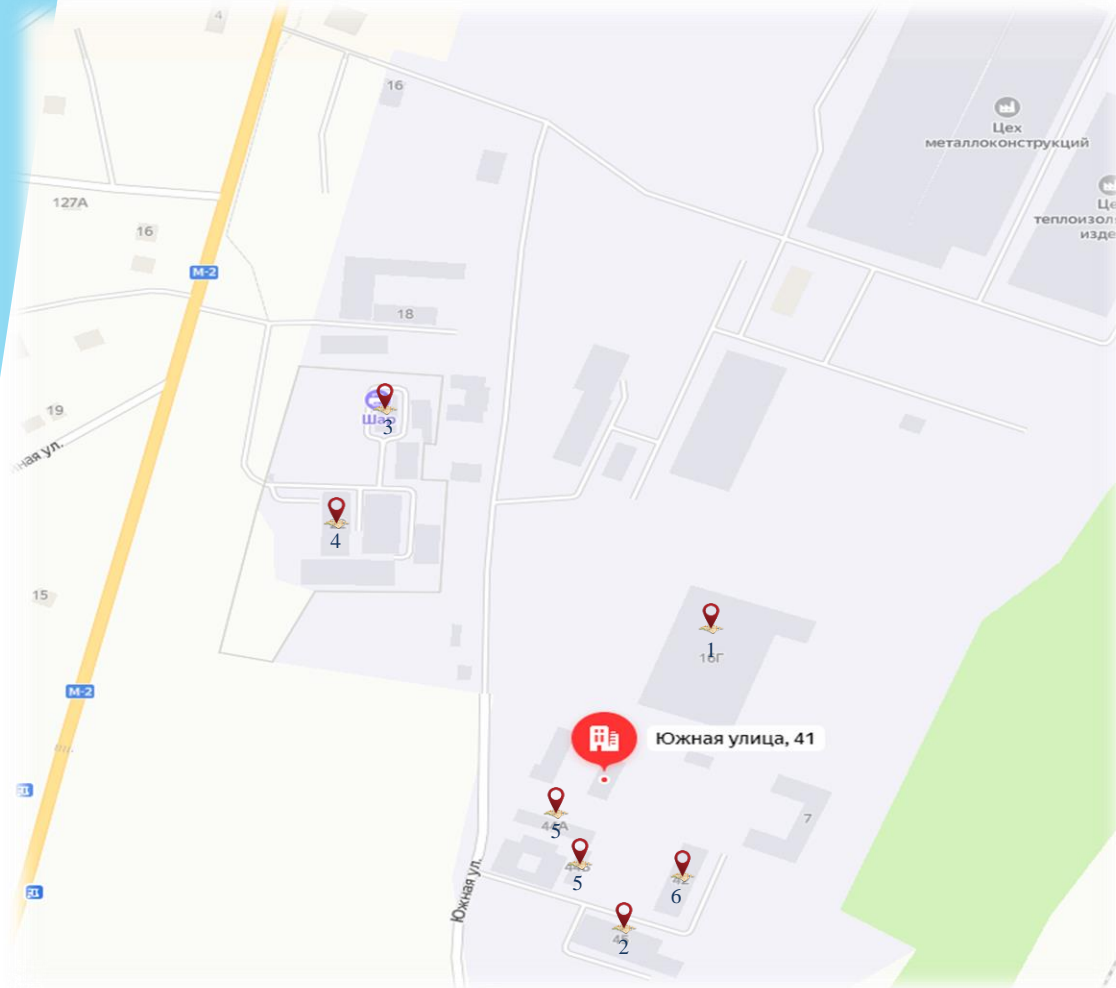
Разрешенное использование:
для прочих объектов лесного хозяйства
(возможность изменения вида
разрешенного использования)

ИНФРАСТРУКТУРА

Имеется возможность подключения
объекта к сетям инженерно-
технического обеспечения:

- к централизованной системе водоснабжения;
- к городской канализационной сети;
- к электрическим сетям;
- к центральной системе теплоснабжения

ОБЪЕКТЫ НЕДВИЖИМОСТИ, РАСПОЛОЖЕННЫЕ В НЕПОСРЕДСТВЕННОЙ БЛИЗОСТИ ОТ ИМУЩЕСТВЕННОГО КОМПЛЕКСА



1. рп. Первомайский, Щёкинский район, д. Административная, д. 16г - оптовая компания «Дирок» (в 130м от имущественного комплекса).
2. рп. Первомайский, Щёкинский район, ул. Южная, д. 45 - упаковочные материалы ПТ-Пак ООО «С-ТЭК 1») (в 150м от имущественного комплекса).
3. рп. Первомайский, Щёкинский район, ул. Административная, д. 20 - типография «Шар» (в 300м от имущественного комплекса).
4. рп. Первомайский, Щёкинский район, ул. Административная, д. 22 - торговая компания «Шар-МК» (в 250м от имущественного комплекса).
5. рп. Первомайский, Щёкинский район, ул. Южная, д. 44Б - производственное здание (в 50м от имущественного комплекса).
6. рп. Первомайский, Щёкинский район, ул. Южная, д. 42 - Переработка щепы ООО «Агроторгсервис» (в 150м от имущественного комплекса).

Контактная информация:

Министерство имущественных и земельных отношений Тульской области (г. Тула, ул. Жаворонкова, д. 2),
отдел имущественных отношений, тел.: 8 (4872) 24-53-94.

Контактные лица:

Чебоксаров Сергей Васильевич - заместитель начальника отдела имущественных отношений,
e-mail: sergey.cheboksarov@tularegion.ru; тел.: 8 (4872) 24-51-04 (доб. 31-28).

Емельянов Денис Васильевич - заместитель руководителя специализированного государственного учреждения при правительстве Тульской области «Фонд имущества Тульской области», denis.emelyanov@tularegion.ru;
тел.: +7 (4872) 36-12-59.

Сашилин Сергей Сергеевич - инженер специализированного государственного учреждения при правительстве Тульской области «Фонд имущества Тульской области», e-mail: sergey.sashilin@tularegion.ru;
тел.: +7 (980) 589 - 90 - 88.